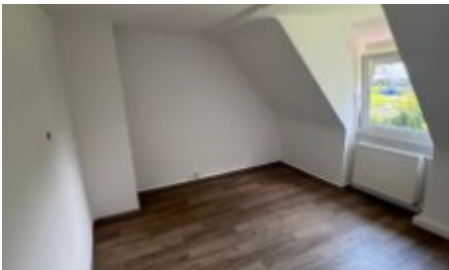


## Zentral gelegene 3-Zimmer DG-Wohnung in Rottweil



**Objekt-Nummer: 6.1.6**

**55 m<sup>2</sup>**  
Wohnfläche

**290,00 EUR**  
Kaltmiete

**3**  
Zimmeranzahl

**Rottweil**  
Wohnort

## Objektbeschreibung

wir vermieten ab sofort eine gemütliche 3-Zimmer-Wohnung im Dachgeschoss eines Mehrfamilienhauses in Rottweil. Das Haus liegt in zentraler Lage, nur wenige Gehminuten von der Innenstadt entfernt. Kindergarten, Grundschule, Spielplätze und Einkaufsmöglichkeiten sind ebenfalls bequem zu Fuß erreichbar.

## Ausstattung

- Helles Tageslichtbad
- Beheizung über Gas-Etagenheizung
- Praktische Raumaufteilung, ideal für Singles oder Paare

## Sonstiges

Hier wohnen Sie preiswert in bester Lage – ideal, um städtisches Wohnen mit guter Infrastruktur zu verbinden.

## Anfrage

Bitte geben Sie die Objektnummer 6.1.6 an. Wir freuen uns auf Sie!

Bei Interesse, senden Sie uns bitte einmalig Ihre ausgefüllte [Wohnungsanfrage](#) zu.  
Wichtig: Es reicht eine ausgefüllte Wohnungsanfrage – auch wenn Sie für mehrere Mietangebote anfragen. Bitte geben Sie die jeweilige Objektnummer an.



Kreisbaugenossenschaft Rottweil eG  
Schramberger Straße 15, 78628 Rottweil



E-Mail: [info@kreisbau-rottweil.de](mailto:info@kreisbau-rottweil.de)



Telefon: 0741 / 206700-60



Öffnungszeiten  
Mo - Fr: 8 - 12 Uhr und Mo: 14 - 17 Uhr